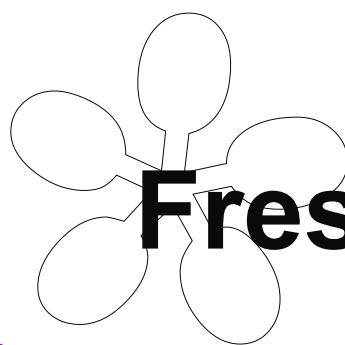


The logo for AKS, featuring the letters 'AKS' in a bold, blue, sans-serif font. A small red circle is positioned above the 'S', and a thin white line loops around the letters.

**Fresh mag.**



ΟΚΤ - Δεκ 09

Τεύχος 10

*...χρήσιμα, γευστικά, ενημερωτικά*

# Καλώς ήρθατε!

## Καλώς ήρθατε!

Καλώς ήρθατε στο δέκατο τεύχος του Fresh mag!

Δύο χρόνια συμπληρώνει η ηλεκτρονική μας έκδοση και συνεχίζει για να σας παρέχει την καλύτερη δυνατή πληροφόρηση για τα προϊόντα της γκάμας μας και φυσικά για να σας βοηθήσει στην επιλογή των κατάλληλων προϊόντων για τις ανάγκες σας.

Σε αυτό το τεύχος γνωρίζουμε τους φούρνους παραδοσιακού σχεδιασμού της γκάμας AKS με τον ιδιαίτερο σχεδιασμό και τα χαρακτηριστικά τους.

Στον Οδηγό αγοράς διαβάζουμε για τις διαστάσεις των συσκευών και πως θα επιλέξουμε τις κατάλληλες για το χώρο μας, ενώ στις Χρήσιμες συμβουλές μαθαίνουμε για τη θέση τους στην κουζίνα.

Όπως σε κάθε τεύχος δύο νέες συνταγές, τα νέα μας και η ιστοσελίδα μας σας περιμένουν.

Καλή ανάγνωση!

AKS Οικιακές Συσκευές

### Διαβάστε...

Γνωριμία με τα προϊόντα  
> παραδοσιακού σχεδιασμού φούρνοι

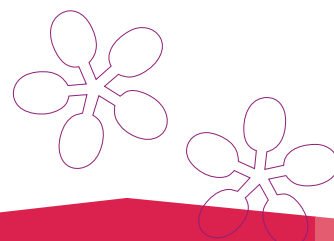
Οδηγός αγοράς  
> διαστάσεις συσκευών

Κάτι γευστικό  
> μαγειρεύουμε Μανιτάρια με σκόρδο, κρασί και κάστανα και Κέικ με δαμάσκηνα

Χρήσιμα για την κουζίνα  
> θέση των συσκευών στην κουζίνα

Στην ιστοσελίδα μας  
> νέα μοντέλα φούρνων και εστιών

Τα νέα μας  
> για να είστε ενήμεροι!



## Γνωρίζοντας...

## Παραδοσιακού σχεδιασμού φούρνοι

Παραδοσιακού σχεδιασμού φούρνοι

Ιδιαίτεροι και αρκετά εξεζητημένοι οι εντοιχιζόμενοι φούρνοι με παραδοσιακό σχεδιασμό αποτελούν δύο αναπόσπαστα μοντέλα της γκάμας AKS με ενδιαφέρουσα αισθητική και, φυσικά, χαρακτηριστικά



 **AB 41 CO**

Εντοιχιζόμενος φούρνος κολώνας  
8 προγραμμάτων  
Αναλογικό ρολόι  
Σύστημα ψύξης επίπλου  
Σύστημα ψύξης πόρτας  
Εσωτερικό κρύσταλλο ανάκλασης  
θερμοκρασίας - Thermoreflective  
Εμαγιέ clean email  
Πλαϊνές σχάρες στήριξης τασιών  
Ανοξείδωτα μέρη  
- έλικας θερμού αέρα  
- κάλυμμα έλικα  
- πλαϊνές σχάρες στήριξης τασιών  
- σχάρα γκριλ  
Αφαιρούμενη πόρτα

Οι παραδοσιακού σχεδιασμού φούρνοι AB 41 CO και AB 42 CO είναι διαθέσιμοι σε καφέ και μαύρο χρώμα αντίστοιχα. Είναι πολυλειτουργικοί, με συνδυασμούς ζεστού αέρα και αντιστάσεων, ενώ ρυθμίζονται από ρολόι αναλογικό που έχει τη δυνατότητα προγραμματισμού.

Οβάλ ή σχήμα χωριάτικου φούρνου, οι πόρτες των μοντέλων αυτών δίνουν την αισθητική που αναζητείται σε χώρους κουζίνας κλασικών σχεδίων, χωριάτικου ύφους και παραδοσιακού στυλ. Η αίσθηση του παραδοσιακού στυλ των φούρνων ολοκληρώνεται με τα ανάλογα κουμπιά και χερούλι, ενώ ακόμη και το αναλογικό ρολόι είναι στο ίδιο σχεδιασμό, προσφέροντας και λειτουργία χρονοδιακόπτη.

## Γνωρίζοντας...

## Παραδοσιακού σχεδιασμού φούρνοι

Δίνοντας ακόμη μεγαλύτερη βαρύτητα στη ιδιαιτερότητα των μοντέλων αυτών, οι φούρνοι έχουν εξοπλιστεί με ανοξειδωτα μέρη. Ο έλικας ζεστού αέρα, το κάλυμμα του, καθώς και οι πλευρικές σχάρες στήριξης ταψιών και η σχάρα γκριλ είναι ανοξειδωτα. Έτσι, επιμηκύνουν τη ζωή του φούρνου, εξοικονομούν χρήματα από αντικαταστάσεις σχαρών και φυσικά συμβάλλουν στη μοναδικότητα των μοντέλων.


Οι παραδοσιακού σχεδιασμού φούρνοι της AKS είναι η σίγουρη επιλογή για ανθρώπους που αναζητούν την ιδιαιτερότητα στο σχεδιασμό, χωρίς να στερούνται χαρακτηριστικών και ποιότητας.



 **AB 42 CO**

Εντοιχιζόμενος φούρνος κολώνας  
8 προγραμμάτων  
Αναλογικό ρολόι  
Σύστημα ψύξης επίπλου  
Σύστημα ψύξης πόρτας  
Εσωτερικό κρύσταλλο ανάκλασης  
θερμοκρασίας - Thermoreflective  
Εμαγιέ clean email  
Πλαϊνές σχάρες στήριξης ταψιών  
Ανοξειδωτα μέρη  
- έλικας θερμού αέρα  
- κάλυμμα έλικα  
- πλαϊνές σχάρες στήριξης ταψιών  
- σχάρα γκριλ  
Αφαιρούμενη πόρτα

## ...συνδυάστε

 Με τους παραδοσιακού σχεδιασμού φούρνους υπάρχει η δυνατότητα να τοποθετηθούν ίδιοι διακόπτες σε μοντέλα εστιών έτσι ώστε να έχετε ένα ακόμη καλύτερο αποτέλεσμα στη κουζίνα!



Γνωρίζοντας...

Παραδοσιακού σχεδιασμού φούρνοι

Οι διακόπτες συνδυάζονται άψογα με το χερούλι δίνοντας την πραγματική αίσθηση παραδοσιακού σχεδιασμού.



Το ανολογικό ρολόι, πέρα της αισθητικής του, ανάλογη με το στυλ με του φούρνου, λειτουργεί και ως χρονοδιακόπτης



Ανοξείδωτα μέρη που δε φθείρονται και δε χρειάζονται αντικατάσταση προσφέρουν μακροχρόνια ζωή στο φούρνο και οικονομία στην συντήρηση της συσκευής

## Οδηγός Αγοράς

30cm

60cm 70cm

90cm

### Διαστάσεις συσκευών

Κατά την επιλογή των συσκευών σε κάθε κουζίνα, μας παρουσιάζεται μια πληθώρα επιλογών τόσο σε σχέδια όσο και σε διαστάσεις. Διαφορετικά μεγέθη, πέρα των κλασικών συσκευών στα 60 εκατοστά, προσφέρουν λύσεις λειτουργικές και καλύπτουν κάθε είδους απαιτήσεις.

Ο χώρος μας, οι οικογενειακές μας ανάγκες και οι μαγειρικές μας προτιμήσεις επηρεάζουν κατά πολύ την επιλογή των διαστάσεων των συσκευών.

Αναλυτικότερα, το μέγεθος του χώρου μας καθορίζει το μέγεθος των συσκευών, καθώς σε μικρούς χώρους θα προτιμήσουμε τις συνηθισμένες διαστάσεις των 60 εκατοστών για φούρνο, εστία, απορροφητήρα, ψυγείο και 45 εκατοστών για πλυντήριο πιάτων. Σε μεγάλους χώρους έχουμε τη δυνατότητα των 70 και 90 εκατοστών συσκευών, κάτι που ίσως είναι απαραίτητο και από αισθητικής πλευράς καθώς κάποιες μεγάλες συσκευές, πχ απορροφητήρας νησίδα θα δώσει μεγαλύτερη βαρύτητα και θα γεμίσει οπτικά το χώρο.

### ✿ AB 901



Ένας φούρνος 90 εκατοστών είναι κατάλληλος για γεύματα ποσοτήτων. Ο φούρνος AB 901 της AKS είναι χωρητικότητας περίπου 100 λίτρων

### ✿ TBP 619 OZ



Οι συσκευές με διάσταση στα 60 εκατοστά παραμένουν πρώτες σε προτίμηση για λόγους χώρου και αναγκών στην κουζίνα

Οι ανάγκες που έχει κάθε νοικοκυριό στην κουζίνα αποτελούν επίσης ένα βασικό παράγοντα για τις διαστάσεις των συσκευών.

Μία πολυμελής οικογένεια συνήθως θα πρέπει να καταφύγει σε συσκευές μεγάλης χωρητικότητας και να επιλέξει πχ ένα φούρνο 70 ή 90 εκατοστών ή ένα πλυντήριο πιάτων 60 εκατοστών που θα καλύπτει της καθημερινές τους ανάγκες. Το ίδιο, μπορεί ακόμη να ισχύει σε περιπτώσεις έντονης χρήσης ή μαγειρέματος μεγάλων ποσοτήτων, όπου ίσως 2 ή και 3 εστίες χρησιμοποιούνται ταυτόχρονα.

Συνέχεια

30cm 60cm 70cm 90cm

## Οδηγός Αγοράς

30cm

60cm

70cm

90cm

Αντιθέτως, όταν δεν υπάρχουν αυξημένες απαιτήσεις στην κουζίνα, οι συσκευές των 60 εκατοστών μπορούν κάλλιστα να καλύψουν το χρήστη, ενώ ένα πλυντήριο πιάτων επιτραπέζιο ή έστω 45 εκατοστών να καλύπτει το πλύσιμο της ημέρας, κάτι ιδανικό καθώς δεν θα μείνουν τα σκεύη για πολύ με τα υπόλοιπα φαγητού και θα είναι έτοιμα για χρήση την επόμενη ημέρα.

Οι μαγειρικές συνήθειες που έχουμε συμβάλλουν και στις διαστάσεις των συσκευών από 2 πλευρές. Πρώτον, ορισμένα χαρακτηριστικά συσκευών μπορούμε να τα βρούμε σε συγκεκριμένες διαστάσεις πχ μοτέρ απορροφητήρα πολύ μεγάλης ισχύος, ψυγείο με σύστημα νερού και πάγου, κτλ. Δεύτερον, όταν οι γαστρονομικές μας ανάγκες απαιτούν ιδιαίτερες συσκευές, όπως ψυγείο με ξεχωριστό συρτάρι συντήρησης, καυστήρα αερίου wok ή ψαριού, σούβλα στο φούρνο κτλ.

 AGH 4F1 70



Εναλλακτική πρόταση στην κλασική διάσταση των 60 και στη μεγάλη των 90 εκατοστών, αποτελούν οι συσκευές στα 70 εκατοστά, όπως ο φούρνος AB 701 με 80 λίτρα χωρητικότητα

 AGH 4F1 70



Μια εστία 70 εκατοστών προσφέρει καλή κατανομή των εστιών και άνεση στη χρήση μεγάλων σκευών

Η κλασική διάσταση των 60 εκατοστών κυριαρχεί σήμερα στις οικιακές συσκευές καθώς καλύπτει τις απαιτήσεις του χώρου και ενός νοικοκυριού. Εφόσον υπάρχει η δυνατότητα για μεγαλύτερες συσκευές, σίγουρα θα μας προσφέρουν τη λειτουργικότητα των επιπλέον χαρακτηριστικών και την άνεση του χώρου που έχουν

30cm

60cm

90cm

70cm

## ...κάτι γευστικό!

### Μανιτάρια με σκόρδο, λευκό κρασί και κάστανα

Υλικά για 4 άτομα  
4 κουτ σούπας βούτυρο  
4 σκελίδες σκόρδο φιλοκομμένο  
500 γραμμάρια μανιτάρια κομμένα σε φέτες  
- (κατά προτίμηση και 2 είδη)  
4 κουτ σούπας λευκό ξηρό κρασί  
100 γραμμάρια κρέμα γάλακτος  
αλάτι και πιπέρι  
300 γραμμάρια κάστανα (σε κονσέρβα, αλλιώς ψημένα)  
Φρέσκος μαϊντανός για γαρνίρισμα

#### Εκτέλεση

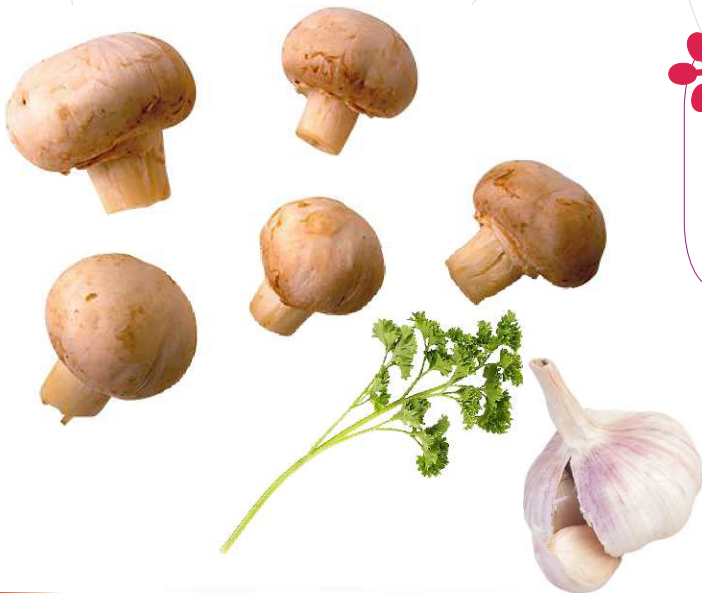
Λιώνουμε το βούτυρο σε ένα μεγάλο τηγάνι σε μέτρια φωτιά. Προσθέτουμε το σκόρδο για ανακατεύουμε για 3-4 λεπτά μέχρι να μαλακακώσει.

Στη συνέχεια προσθέτουμε τα μανιτάρια και τα αφήνουμε για 4 λεπτά.

Ρίχνουμε το κρασί, την κρέμα γάλακτος, αλάτι και πιπέρι.

Αφήνουμε για περίπου 2 λεπτά και στη συνέχεια βάζουμε τα κάστανα.

Μαγειρεύουμε για λίγα λεπτά ακόμη ανακατεύοντας και σερβίρουμε ζεστά, πασπαλίζοντας φρέσκο μαϊντανό.



Επισκεφθείτε το [www.aks.gr/recipes](http://www.aks.gr/recipes) και βρείτε περισσότερες συνταγές και προτάσεις κάθε εβδομάδα.

## ...κάτι γευστικό!

### Κέικ με δαμάσκηνα

Υλικά για 6 άτομα

3 αυγά

1/2 κούπα βούτυρο, μαλακό

1/2 κούπα ζάχαρη

1 κουτ γλυκού χυμό λεμονιού

1 κούπα αλεύρι για όλες τις χρήσεις

1/2 κουτ γλυκού μπέικιν πάουντερ

1 1/4 κούπας δαμάσκηνα, κομμένα σε φέτες

#### Εκτέλεση

Προθερμαίνουμε το φούρνο στους 180 βαθμούς. Βουτυρώνουμε ένα ταψί διαμέτρου 23 εκατοστών.

Χωρίζουμε τα αυγά, τον κρόκο απο το ασπράδι και σε ένα μπολ χτυπάμε το ασπράδι να αφρατέψει.

Σε ένα μεγάλο μπολ, ανακατεύουμε καλά το βούτυρο με τη ζάχαρη μέχρι να γίνει κρέμα. Ρίχνουμε τους κρόκους των αυγών και το χυμό από το λεμόνι.

Ανακατεύουμε το αλεύρι με το μπέικιν πάουντερ και το ρίχνουμε στο βούτυρο με τη ζάχαρη. Σιγά σιγά ρίχνουμε τα χτυπημένα ασπράδια και ανακατεύουμε μαλακά.

Απλώνουμε τη ζύμη στο ταψί και τοποθετούμε τα δαμάσκηνα επάνω.

Ψήνουμε στους 175 βαθμούς για περίπου 40 λεπτά.

Αφήνουμε να κρυώσει λίγο και σερβίρουμε.



Επισκεφθείτε το [www.aks.gr/recipes](http://www.aks.gr/recipes) και στείλτε μας τη δική σας συνταγή.

## Χρήσιμα για την κουζίνα

### Σωστή θέση των συσκευών στην κουζίνα

Η σωστή θέση αρχικά, και στη συνέχεια η σωστή τοποθέτηση των συσκευών μέσα στο χώρο της κουζίνας είναι σημαντική τόσο για το λειτουργικό, όσο και για το αισθητικό αποτέλεσμα του χώρου.

Σε πολλές περιπτώσεις συναντάμε κουζίνες που ενώ προσφέρουν ένα όμορφο αποτέλεσμα στο μάτι, δημιουργούν προβλήματα στη λειτουργία και χρήση των συσκευών. Πχ το πλυντήριο πιάτων απέχει αρκετή απόσταση από το νεροχύτη ή ο φούρνος βρίσκεται δίπλα στο ψυγείο.

Βέβαια, σε κάθε περίπτωση, ο χώρος που έχουμε στη διάθεση μας καθορίζει κατά πολύ το σχεδιασμό του επίπλου κουζίνας. Συνήθως επικεντρωνόμαστε στη σωστή εκμετάλλευση του χώρου, ιδιαίτερα σε μικρές κουζίνες, και στην τοποθέτηση των αναγκαίων συσκευών.

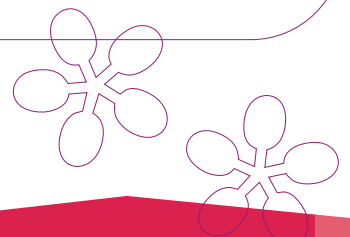
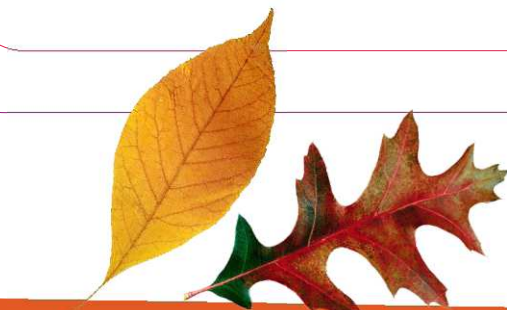
Έτσι ενώ σε ένα μεγάλο χώρο έχουμε περισσότερες λύσεις στη θέση των συσκευών (πχ ο φούρνος μπορεί να τοποθετηθεί στο ύψος του πάγκου, η εστία σε νησίδα κτλ) σε μια μικρή κουζίνα οι επιλογές της θέσης θα πρέπει να γίνονται προσεκτικά. Παρακάτω θα δούμε ποιους κανόνες θα ήταν καλό να ακολουθούμε.

Αν και στις περισσότερες περιπτώσεις έχουμε τη δυνατότητα να επιλέξουμε τα σημεία παροχής νερού, ρεύματος, αποχέτευσης και εξαερισμού, είτε κατά την αγορά ενός σπιτιού είτε με την ανακαίνιση του, προτιμούμε να εγκαταστήσουμε τις συσκευές κοντά σε αυτές. Διαφορετικά, και οι παροχές αυτές μπορεί να μας καθαρίσουν τη θέση των συσκευών, ιδιαίτερα όταν δεν μπορούν να μετακινηθούν ή να επεκταθούν.

Σε γενικές γραμμές τα σημεία σωστής τοποθέτησης των συσκευών είναι κοινά για κάθε είδος χώρου.

-ξεκινώντας από το ψυγείο θα πρέπει να μη βρίσκεται κολλημένο στο φούρνο ή την ελεύθερη κουζίνα καθώς, παρά την τεχνολογική εξέλιξη τόσο των συσκευών όσο και των υλικών κατασκευής τους, η θερμοκρασία επηρεάζει τη σωστή λειτουργία του.

-οι εστίες (ή η κουζίνα) είναι καλό να έχουν κενό χώρο αριστερά και δεξιά στον πάγκο καθώς (ιδιαίτερα σε χρήση φλόγας) το έπιπλο κολλημένο σε αυτές μπορεί να επηρεαστεί από τη θερμοκρασία.



### Χρήσιμα για την κουζίνα

- το πλυντήριο πιάτων θα πρέπει να βρίσκεται κοντά στο νεροχύτη, ώστε να έχουμε άμεση πρόσβαση σε αυτό μετά το ξέπλυμα των πιάτων.
- η θέση του πλυντηρίου πιάτων μπορεί να είναι δεξιά ή αριστερά του νεροχύτη ανάλογα με τον είμαστε δεξιόχειρες ή αριστερόχειρες.
- γενικά προσπαθούμε να συγκεντρώσουμε σε μία πλευρά τις συσκευές που έχουν σχέση με το νερό και την αποχέτευση.
- η θέση του ανεξάρτητου φούρνου στο ύψος του πάγκου είναι πιο πρακτική για τον άμεσο έλεγχο του φαγητού και ιδιαίτερα για τον καθαρισμό.
- ο απορροφητήρας, και κατ' επέκταση οι εστίες, θα πρέπει να μην απέχει μεγάλη απόσταση από την έξοδο του αέρα στον τοίχο καθώς αυτό μπορεί να μειώσει την απόδοση του.

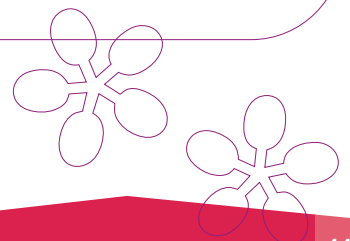
Σημαντικό πάντως σε κάθε περίπτωση είναι να διαβάζουμε τις οδηγίες χρήσεως της κάθε συσκευής για τις απαιτήσεις της για τυχόν ιδιαιτερότητες!!!

### Σημαντικό!



Πέρα από τις οδηγίες των συσκευών που θα πρέπει να συμβουλευτούμε από την αρχή, ελέγχουμε ότι τα υλικά που θα τοποθετηθούν οι συσκευές ή θα είναι δίπλα τους να προορίζονται για τέτοια χρήση και να πληρούν τις προδιαγραφές που απαιτείται σε κάθε περίπτωση.

Αν δεν είμαστε σίγουροι, επικοινωνούμε με τον κατασκευαστή.



### Στην ιστοσελίδα...

Επισκεφθείτε την ιστοσελίδα μας και αναζητήστε τα νέα μοντέλα εντοιχιζόμενων φούρνων που προστέθηκαν στην γκάμα μαζί με τις νέες εστίες μεγάλων διαστάσεων 70 και 90 εκατοστών.

Οι νέοι φούρνοι εφοδιασμένοι με διακόπτες βύθισης PoP και ηλεκτρονικό προγραμματιστή αφής - Digi touch - χαρακτηρίζονται από πραγματικά υψηλή αισθητική και τεχνολογία.

Περισσότερα προγράμματα λειτουργίας, ενεργειακή κλάση A και πανοραμικό κρύσταλλο πόρτας είναι ορισμένα μόνα από τα νέα χαρακτηριστικά των φούρνων.

Δείτε τα μοντέλα TBP 619 OZ και TBP 519 RD και ενημερωθείτε αναλυτικά στο [www.aks.gr/xline](http://www.aks.gr/xline) και στο [www.aks.gr/por](http://www.aks.gr/por)

### Τα νέα μας...

\* ...τα μαθαίνετε πρώτοι!

Επισκεφθείτε την ιστοσελίδα μας για να είστε πάντα ενημερωμένοι για νέα προϊόντα και υπηρεσίες.

Η ιστοσελίδα ανανεώνεται τακτικά με κάθε νέο μοντέλο που προστίθεται στην γκάμα, πολύ πριν ακόμη κυκλοφορήσει σε έντυπη μορφή!  
Εμπλουτίζεται συνεχώς με νέο περιεχόμενο στο Fresh mag, στις Συνταγές και στις σελίδες για το Αέριο.

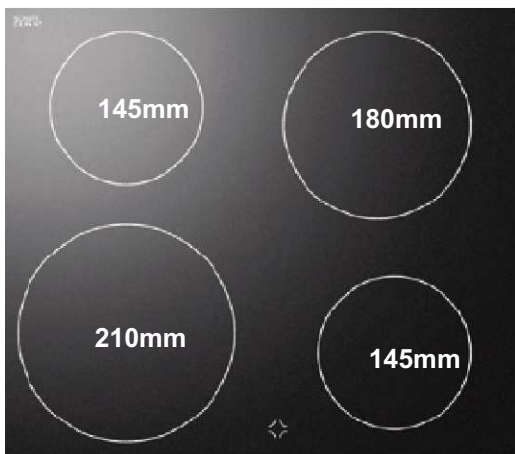
### Επικοινωνήστε

- \* Στείλτε μας τις προτάσεις και τα σχόλια σας με έναν από τους παρακάτω τρόπους:
- με ηλεκτρ. ταχυδρομείο [freshmag@aks.gr](mailto:freshmag@aks.gr)
  - στο φαξ 2310 272851
  - ή στη διεύθυνση:  
Α. Παχαδίρογλου, Διαλέττη 17, 546 21, Θεσσαλονίκη

# € 499



## Σετ Φούρνος + Εστία



High  
Light

### AKSC 604

Εντοιχιζόμενη εστία 60εκ  
Κεραμικό πλάτω 4 ζωνών  
**3 διαφορετικά μεγέθη ζωνών**  
Θερμαντικά στοιχεία High-light  
Ενδεικτικές λυχνίες υπολοίπου θερμοκρασίας

Ζώνες:

FR 145mm - 1200 Watt

FL 210mm - 2100 Watt

RR 180mm - 1700 Watt

RL 145mm - 1200 Watt



Mark  
Resistant

### AHE 10 SI

Εντοιχιζόμενος φούρνος κάτω του πάγκου 60εκ  
**Ενεργειακή κλάση A**  
5 προγραμμάτων  
Εμαγιέ εύκολο στον καθαρισμό  
Σύστημα ψύξης επίπλου εντοιχισμού  
Σύστημα ψύξης μέσα από την πόρτα  
Εσωτερικό κρύσταλλο πόρτας ανάκλασης  
θερμοκρασίας - Thermoleflective  
**Επίστρωση ενάντια στις δακτυλιές**  
Πλαϊνές σχάρες στήριξης ταπιών αφαιρούμενες  
Εύκολα αφαιρούμενη πόρτα  
**Ανοξείδωτος έλικας αέρα**

Εξοπλισμός:

- 1 ρηχό ταψί (βάθος 2εκ)

- 1 σχάρα grill

Χρώμα:

Ανοξείδωτο

Προγράμματα:



Προτεινόμενη τιμή με ΦΠΑ 19%

[www.aks.gr](http://www.aks.gr)



**[www.aks.gr/freshmag](http://www.aks.gr/freshmag)**

ΟΚΤ - Δεκ 09

Τεύχος 10

**AKS Οικιακές Συσκευές**  
**Α. Παχαδίρογλου**  
**Διαλέττη 17, 546 21**  
**Θεσσαλονίκη**

 **2310 266265**

 **2310 272851**

**info@aks.gr**

Κάθε δυνατή προσπάθεια έχει γίνει για την αποφυγή λαθών.  
 Η εταιρεία δε φέρει ευθύνη για τυχόν λάθη κατά την επεξεργασία  
 και προβολή του αρχείου.  
 Ο οδηγός αγοράς αποτελεί μία ενδεικτική πρόταση χωρίς  
 παραπέρα δεσμεύσεις.  
 Το περιεχόμενο δημιουργήθηκε με βάση τις συσκευές AKS.

