

Fresh mag.



...χρήσιμα, γευστικά, ενημερωτικά

Απρ - Ιουν 10

Τεύχος 12

Καλώς ήρθατε!

Καλώς ήρθατε!



Δωδέκατο τεύχος του Fresh mag. με νέα θέματα και παρουσιάσεις προϊόντων.

Στον τομέα γνωριμία με τα προϊόντα, διαβάζουμε για τα σετ ειδικών τιμών φούρνου και εστίας, τις αναλυτικές περιγραφές τους και συγκρίνουμε τα μοναδικά χαρακτηριστικά τους.

Πολλά ακούμε και διαβάζουμε τα τελευταία χρόνια για την ενεργειακή κλάση των συσκευών. Στον Οδηγό αγοράς αυτού του τεύχους μαθαίνουμε για πληροφορίες σχετικά με την κλάση και τις καρτέλες που την παρουσιάζουν.

Σχετικό με την εξοικονόμηση ενέργειας και τι θέμα στο Χρήσιμα για την κουζίνα, με παρουσίαση τρόπων για να καταναλώνουμε λιγότερο ρεύμα στην κουζίνα.

Τέλος, δε παραλήπουμε να ρίξουμε μια ματιά σε δύο νέες συνταγές και φυσικά στα νέα μας.

Καλή ανάγνωση!

AKS Οικιακές Συσκευές

Διαβάστε...

Γνωριμία με τα προϊόντα
> σετ ειδικών τιμών

Οδηγός αγοράς
> ενεργειακή κλάση συσκευών

Κάτι γευστικό
> μαγειρεύουμε Χοιρινό με κυδώνια και Σουφλέ με σοκολάτα και πορτοκάλι

Χρήσιμα για την κουζίνα
> τρόποι εξοικονόμησης ενέργειας στην κουζίνα

Στην ιστοσελίδα μας
> ο νέος κατάλογος

Τα νέα μας
> για να είστε ενήμεροι!



Γνωρίζοντας...

Σετ ειδικών τιμών

Μοναδικά σετ φούρνου και εστίας συνδυάζονται και προσφέρονται σε ειδικές τιμές για να απολαμβάνετε την υψηλή ποιότητα και τα χαρακτηριστικά των συσκευών με χαμηλό κόστος.

Τέσσερα σετ ηλεκτρικών συσκευών είναι διαθέσιμα προσφέροντας υψηλή αισθητική και λειτουργικότητα στην καθημερινή χρήση της κουζίνας σας. Ας δούμε όμως αναλυτικότερα τα χαρακτηριστικά τους.

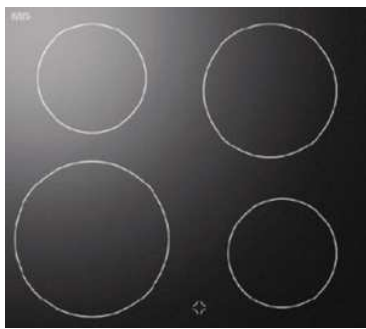
ΑΗΕ 10 SI + ΑΚΣC 604

Αν και το σετ αυτό αποτελεί την οικονομικότερη πρόταση φούρνου συνδυαζόμενου με κεραμική εστία, δε στερείται ποιότητα κατασκευής και χαρακτηριστικών.

Ο φούρνος πέρα όλων των βασικών (για την γκάμα της AKS) χαρακτηριστικών, όπως επίστρωση ενάντια στις δαχτυλιές στην πρόσοψη, εμαγιέ εύκολο στον καθαρισμό, αφαιρούμενες πλαϊνές σχάρες στήριξης ταψιών, ανοξείδωτο έλικα αέρα, διαθέτει 5 προγράμματα λειτουργίας, επιλεγμένα έτσι ώστε να σας παρέχουν όλες τις απαραίτητες λύσεις για το μαγείρεμα.

Με το πρόγραμμα του στατικού φούρνου και ταυτόχρονη κυκλοφορία αέρα μπορείτε να έχετε το πλεονέκτημα που δίνει ο θερμός αέρας, με ταυτόχρονο ψήσιμο δύο ή περισσότερων ταψιών.

Η κεραμική εστία διαθέτει 4 ζώνες ψησίματος, από τις οποίες οι 3 έχουν διαφορετικές διαστάσεις για καλύτερη απόδοση στο μαγείρεμα με τη χρήση του κατάλληλου μεγέθους σκεύος.



Γνωρίζοντας...

Σετ ειδικών τιμών



AH 20 LT + AKSC 605

Ακόμη περισσότερα προγράμματα λειτουργίας του φούρνου είναι διαθέσιμα στο σετ αυτό. Ο φούρνος πέρα των 8 προγραμμάτων με συνδυασμούς ζεστού αέρα και αντιστάσεων, προσφέρει επιπλέον χρονοδιακόπτη 120 λεπτών.

Η εστία του σετ, κεραμική και αυτή, είναι εξοπλισμένη με 5 ζώνες, με 4 διαφορετικά μεγέθη για να απολαμβάνετε την ευκολία σκευών ποικίλων διαστάσεων διαμέτρου από 80 χιλιοστά, κατάλληλο για ένα μπρίκι καφέ, μέχρι 210 χιλιοστά για ένα μεγάλο τηγάνι ή κατσαρόλα.



AH 21 LT + AKSC 605

Παρόμοια χαρακτηριστικά και σε αυτό το σετ, με τη μόνη διαφορά η παρουσία του ηλεκτρονικού προγραμματιστή που δίνει τη δυνατότητα για πλήρη προγραμματισμό της συσκευής, έναρξη, διάρκεια, τερματισμός χρόνων ψησίματος.

Και το σετ αυτό συνδυάζεται με την εστία 5 ζωνών AKSC 605.

Και στα δύο αυτά σετ ο φούρνος διαθέτει ανοξείδωτο έλικα ζεστού αέρα και ανοξείδωτο κάλυμμα (πλάτη) έλικα.



Γνωρίζοντας...

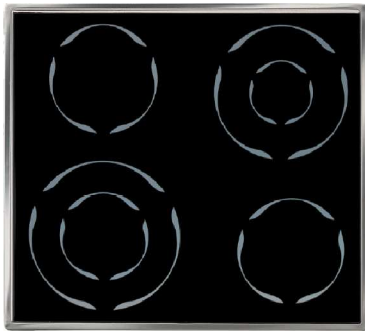
Σετ ειδικών τιμών

AHP 21 LT + AKSC 606

Μια πλήρως επίπεδη πρόσοψη με μοντέρνο σχεδιασμό και λειτουργικότητα προσδίδουν οι διακόπτες βύθισης στο φούρνο αυτού του σετ.

Με 8 προγράμματα λειτουργίας και ηλεκτρονικό προγραμματιστή σας προσφέρει καθημερινή ευκολία στο μαγείρεμα.

Ακόμη περισσότερες ζώνες στην κεραμική εστία, 6 στο σύνολο, με 4 διαφορετικά μεγέθη από 80 μέχρι 210 χιλιοστά, καλύπτουν πληθώρα σκευών και διαστάσεων.



Οι παρακάτω πίνακες παρουσιάζουν χωριστά τους φούρνους και τις εστίες που συνθέτουν τα σετ ειδικών τιμών με τα χαρακτηριστικά της κάθε συσκευής εύκολα συγκρίσιμα.

Συγκριτικός πίνακας φούρνων

	AHE 10 SI 5 εξωτερικοί	AH 20 LT 8 εξωτερικοί χρονοδιακόπτης	AH 21 LT 8 εξωτερικοί ηλεκτρονικός	AHP 21 LT 8 βύθισης ηλεκτρονικός
Λειτουργίες				
Διακόπτες				
Προγραμματισμός	-			
Ανοξείδωτος έλικας	✓	✓	✓	✓
Ανοξείδωτο κάλυμμα (πλάτη)	-	✓	✓	✓
Πλαϊνές σχάρες τασιών	✓	✓	✓	✓
Ψύξη επίπλου	✓	✓	✓	✓
Ψύξη πόρτας	✓	✓	✓	✓
Κρύσταλλο Thermoreflective	✓	✓	✓	✓
Εμαγιέ easy to clean	✓	✓	✓	✓
Επίστρωση ενάντια στις δαχτυλιές	✓	✓	✓	✓
Κρύσταλλο πόρτας καθρέφτης	-	✓	✓	✓
Ενεργειακή κλάση	A	A	A	A
Εξοπλισμός	1 σχάρα 1 ρηχό ταψί	1 σχάρα 1 ρηχό ταψί 1 βαθύ ταψί 1 καπάκι γάστρας 1 σχάρα γάστρας	1 σχάρα 1 ρηχό ταψί 1 βαθύ ταψί 1 καπάκι γάστρας 1 σχάρα γάστρας	1 σχάρα 1 ρηχό ταψί 1 βαθύ ταψί 1 καπάκι γάστρας 1 σχάρα γάστρας

Συγκριτικός πίνακας εστιών

	AKSC 604	AKSC 605	AKSC 606
Σύνολο ζωνών	4	5	6
Διαφορετικοί διάμετροι ζωνών	3	4	4
Διάμετρος μικρή - 80 χιλ.	-	✓	✓
Πλαίσιο	-	✓	✓
Ενδείξεις υπολοίπου θερμοκρασίας	4	4	4
Θερμαντικά στοιχεία	High light	1 x High light 3 x Radiant	High light

Δείτε αναλυτικές περιγραφές χαρακτηριστικών όλων των μοντέλων μέσα από το μενού προϊόντα και στη συνέχεια ειδικές τιμές στην ιστοσελίδα μας



Οδηγός Αγοράς

Ενέργεια		Ηλεκτρικός φούρνος
Προμηθευτής		
Μοντέλο		
Πιο αποδοτικό		
Λιγότερο αποδοτικό		
Κατανάλωση ενέργειας (kWh)		
Λειτουργία θέρμανσης:		
Συμβατική		
Με κυκλοφορία θερμού αέρα		
(με βάση τυποποιημένο φορτίο)		
Ωφέλιμος όγκος (λίτρα)		
Τύπος:		
Μικρός		—
Μεσαίος		—
Μεγάλος		—
Θόρυβος [dB(A) ανά 1 pW]		
Περισσότερες πληροφορίες στο ενημερωτικό φυλλάδιο		
Πρότυπο EN 50304 Ηλεκτρικοί φούρνοι Οδηγία 2002/40/ΕΚ για την επισήμανση της κατανάλωσης ηλεκτρικής ενέργειας		

Η καρτέλα αυτή αφορά τους φούρνους και τις κουζίνες. Στη στήλη δεξιά της καρτέλας αναγράφονται όλες οι σχετικές πληροφορίες που αφορούν το συγκεκριμένο μοντέλο, ενώ εντός των εντιχοιζόμενων φούρνων μπορείτε να βρείτε και μία επιπλέον πληροφοριακή σελίδα για την κατάταξη της συσκευής.

Ανάλογη με αυτή την καρτέλα υπάρχει και στις υπόλοιπες συσκευές που διαθέτουν ενεργειακή κλάση όπως πλυντήρια πιάτων, ψυγεία κτλ.

Οδηγός Αγοράς

Ενεργειακή κλάση συσκευών

Τα τελευταία χρόνια όλο και περισσότερο γίνεται έντονη η αναζήτηση συσκευών που καταναλώνουν λιγότερη ενέργεια είτε λόγω της ανάπτυξης μιας πιο φιλικής προς το περιβάλλον στάσης με προσπάθεια εξοικονόμησης πόρων, είτε εξαιτίας του υψηλού κόστους της βασικής πηγής ενέργειας, του ηλεκτρικού ρεύματος.

Οι περισσότερες πλέον οικιακές συσκευές κατασκευάζονται έτσι ώστε να χρησιμοποιούν λιγότερη ενέργεια ή φυσικούς πόρους. Για τη μέτρηση της κατανάλωσης και την κατηγοριοποίηση των συσκευών υπάρχουν παράγοντες και κλίμακες που καθορίζουν πότε μια συσκευή είναι περισσότερο ή λιγότερο ενεργοβόρα για να σημανθεί και ανάλογα.

Έτσι, οι ηλεκτρικές συσκευές, φούρνοι, πλυντήρια πιάτων και ρούχων, στεγνωτήρια και ψυγεία στο χώρο της κουζίνας διαθέτουν μία καρτέλα που αναγράφει την ενεργειακή κατάταξή τους. Οι συσκευές αυτές θεωρούνται οι πλέον ενεργοβόρες και για αυτό το λόγο είναι και από τις πρώτες που έγινε προσπάθεια για καλύτερη ενεργειακή απόδοση. Η σήμανση της κατάταξης γίνεται με την αναγραφή ενός γράμματος του λατινικού αλφάβητου με το γράμμα A να αποτελεί την ένδειξη μεγαλύτερης εξοικονόμησης ενέργειας και το γράμμα G χειρότερης. Στις συσκευές που υπάρχει χρήση νερού, η κατάταξη μπορεί να αναγράφεται και χωριστά για κάθε ενέργεια, πχ σε ένα πλυντήριο, η πλύση είναι A ενώ το στέγνωμα B. Στην Ευρωπαϊκή Ένωση η νομοθεσία δεν επιτρέπει την πώληση πολύ ενεργοβόρων συσκευών πχ E, F, στις μεγάλες οικιακές συσκευές. Η καρτέλα που υπάρχει σε κάθε προϊόν δίνει μια γενική εικόνα της ενέργειας που απαιτείται για τη λειτουργία της συσκευής και διαφοροποιείται ανάλογα με το είδος της συσκευής πχ φούρνος, ψυγείο, πλυντήριο πιάτων κτλ. Ένα δείγμα της καρτέλας αυτής στα αγγλικά μπορείτε να δείτε δίπλα, ενώ στην επόμενη σελίδα στα ελληνικά.



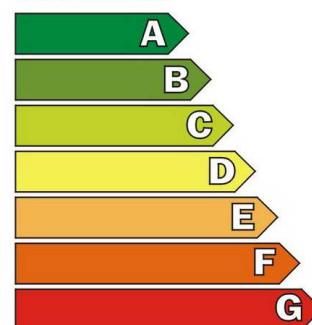
Energy

Dishwasher

Manufacturer

Model

More efficient



Less efficient

Energy Consumption kWh/cycle

(Based on test results for manufacturer's standard cycle using cold fill)

Actual energy consumption will depend on how the appliance is used.

Cleaning performance

A: higher G: lower

Drying Performance

A: higher G: lower

Standard Place Settings

Water Consumption ℓ /cycle

Noise

(dB(A) re 1 pW)

Further information is contained in product brochures.

Norm EN 50242
Dishwasher label Directive 97/17/EC



Συνέχεια...



Οδηγός Αγοράς

Πίνακας κατάταξης φούρνων σε ενεργειακή κλάση

Ενεργειακή κλάση	Χωρητικότητα 12 - 35 λίτρα	Χωρητικότητα 35 - 65 λίτρα	Χωρητικότητα άνω των 65 λίτρων
	κατανάλωση kWh		
A	< 0.60	<0.80	<1.00
B	0.60 = 0.80	0.80 = 1.00	1.00 = 1.20
C	0.80 = 1.00	1.00 = 1.20	1.20 = 1.40
D	1.00 = 1.20	1.20 = 1.40	1.40 = 1.60
E	1.20 = 1.40	1.40 = 1.60	1.60 = 1.80
F	1.40 = 1.60	1.60 = 1.80	1.80 = 2.00
G	1.60 = E	1.80 = E	2.00 = E

Μια παρατήρηση που μπορούμε να κάνουμε παίρνοντας ως παράδειγμα τον πίνακα των φούρνων που καθορίζει τους παράγοντες που επηρεάζουν τη σήμανση της συσκευής είναι ότι μία συσκευή A κλάσης μπορεί να καταναλώνει περισσότερη ενέργεια σε πραγματική ισχύ από ότι μία B κλάσης.

Αυτό οφείλεται στο γεγονός ότι η σήμανση κλάσης λαμβάνει υπόψη και τους υπόλοιπους παράγοντες μιας συσκευής πχ τη χωρητικότητα της, οπότε μιλάμε για την ενεργειακή κλάση της συσκευής πάντοτε σε σχέση με προϊόντα με παρόμοια χαρακτηριστικά.

Η ενεργειακή κλάση της συσκευής είναι ένας καλός τρόπος για να μας ευαισθητοποιήσει στη γενικότερη ιδέα της εξοικονόμησης πόρων, τόσο στις συσκευές όσο και στην καθημερινότητάς μας. Είναι μια επιλογή που ξεκινάει από μικρά ίσως αντικείμενα όπως ένα λαμπτήρας ή μεγάλα όπως ένα ψυγείο που λειτουργεί συνεχώς και επηρεάζει τον κόσμο γύρω μας.

...κάτι γευστικό!**Χοιρινό με κυδώνια**

Υλικά για 4 άτομα
 1 φλιτζάνι ζάχαρη
 2 φλιτζάνια νερό
 2 κυδώνια ξεφλουδισμένα και κομμένα
 1/3 φλιτζανιού ελαιόλαδο
 1 κρεμμύδι ψιλοκομμένο
 2 σκελίδες σκόρδο
 1 κιλό χοιρινό μπούτι σε κομμάτια
 αλεύρι
 1 φλιτζάνι κόκκινο ξηρό κρασί
 2 φλιτζάνια ζωμό κρέατος
 λίγη φλούδα πορτοκαλιού
 1 κουτ. σούπας θυμάρι

Εκτέλεση

Βάζουμε τη ζάχαρη και το νερό σε ένα κατσαρολάκι και ζεσταίνουμε μέχρι να λιώσει η ζάχαρη. Προσθέτουμε τα κυδώνια και σιγοβράζουμε και λίγα λεπτά μέχρι να μαλακώσουν. Σβήνουμε την εστία και αφήνουμε να κρυώσουν.

Σε ένα τηγάνι προσθέτουμε το μισό λάδι, τα κρεμμύδια και το σκόρδο και τα σοτάρουμε. Αλευρώνουμε τα κομμάτια κρέατος και αφού προσθέσουμε το υπόλοιπο λάδι, τα ροδίζουμε από όλες τις πλευρές.

Σε μία μεγάλη κατσαρόλα προσθέτουμε το κρέας με τα κρεμμύδια, το κρασί, το ζωμό κρέατος, τη φλούδα πορτοκαλιού και το θυμάρι και σε μέτρια φωτιά βράζουμε για μισή ώρα περίπου.

Κόβουμε μικρότερα κομμάτια τα κυδώνια και τα προσθέτουμε στην κατσαρόλα (χωρίς το σιρόπι) και σιγοβράζουμε για ακόμη μισή ώρα μέχρι να ψηθεί καλά το κρέας.



Επισκεφθείτε το www.aks.gr/recipes και βρείτε περισσότερες συνταγές και προτάσεις κάθε εβδομάδα.

...κάτι γευστικό!**Σουφλέ σοκολάτας και πορτοκαλιού**

Υλικά για 4 άτομα
 2 1/2 φλιτζάνια γάλα
 1/4 φλιτζανιού σιμιγδάλι
 1/3 φλιτζανιού μαύρη ζάχαρη
 ξύσμα φλούδας από 1 πορτοκάλι
 6 κουτ. σούπας χυμός πορτοκαλιού
 3 αβγά χωρισμένοι κρόκοι - ασπράδι
 1/3 φλιτζανιού τριμμένη μαύρη σοκολάτα
 άχνη ζάχαρη και σαντιγύ για το σερβίρισμα

Εκτέλεση

Προθερμαίνουμε το φούρνο στους 180 βαθμούς. Βουτυρώνουμε ένα πυρίμαχο μεσαίου μεγέθους σκεύος

Σε μια κατσαρόλα βάζουμε το γάλα και προσθέτουμε σιγά σιγά το σιμιγδάλι και τη μαύρη ζάχαρη. Βράζουμε ανακατεύοντας συνέχεια μέχρι το μείγμα να πηχτώσει και στη συνέχεια το απομακρύνουμε από τη φωτιά.

Μόλις κρυώσει λίγο, προσθέτουμε το ξύσμα και το χυμό, τους κρόκους των αβγών και τη σοκολάτα, κρατώντα εκτός μία κουτ. σούπας σοκολάτα.

Σε ένα μπολ χτυπάμε τα ασπράδια των αβγών μέχρι να δέσουν και σιγά σιγά σε τρεις δόσεις το ρίχνουμε στο μείγμα με το σιμιγδάλι και ανακατεύουμε.

Αδειάζουμε το μείγμα στο πυρίμαχο σκεύος και ψήνουμε για 30 λεπτά περίπου μέχρι να φουσκώσει λίγο στο κέντρο.

Πασπαλίστε από πάνω την υπόλοιπη σοκολάτα και λίγη άχνη ζάχαρη. Σερβίρετε με σαντιγύ.



Επισκεφθείτε το www.aks.gr/recipes και βρείτε περισσότερες συνταγές και προτάσεις κάθε εβδομάδα.

Χρήσιμα για την κουζίνα

Εξοικονόμηση ενέργειας στην κουζίνα

Υπάρχουν απλοί και εύκολοι τρόποι να εξοικονομήσουμε ενέργεια από τη λειτουργία και χρήση των μεγάλων συσκευών στο χώρο της κουζίνας κάνοντας συνήθεια κάποια από τα παρακάτω.

Φούρνος

Ο φούρνος είναι μια αρκετά ενεργοβόρα συσκευή κατά τη λειτουργία του και μπορούμε να μειώσουμε τη διάρκεια αυτή κάνοντας απλές κινήσεις.

- Αποφεύγουμε το τακτικό άνοιγμα της πόρτας, καθώς υπάρχει μέχρι και 20% απώλεια θερμοκρασίας.
- Προθερμαίνουμε το φούρνο λίγο πριν τον χρησιμοποιήσουμε.
- Αποφεύγουμε την υπερβολική ποσότητα υγρών στο φαγητό και τις πολύ υψηλές θερμοκρασίες καθώς υπάρχει μεγαλύτερη εξάτμιση και άρα ανάγκη να ανοίξουμε το φούρνο και να θερμάνουμε το νέο νερό που έχουμε προσθέσει.
- Σβήνουμε το φούρνο 10 λεπτά νωρίτερα από ότι χρειάζεται για την ολοκλήρωση του ψησίματος καθώς η θερμοκρασία που υπάρχει είναι αρκετή για ψηθεί το φαγητό μέχρι το τέλος.
- Για φαγητά, όπως κρέας με πατάτες, ή γλυκά, όπως μπισκότα, χρησιμοποιούμε θερμό αέρα καθώς μπορούμε να έχουμε το ταυτόχρονο ψήσιμο δύο ταψιών.

Ηλεκτρικές εστίες

- Χρησιμοποιούμε κατάλληλα σκεύη με επίπεδο πάτο και διαμέτρου ανάλογη της ζώνης μαγειρέματος.
- Προτιμούμε χύτρα ταχύτητας για το μαγείρεμα καθώς συντομεύει το χρόνο ετοιμασίας του φαγητού.
- Χρησιμοποιούμε καπάκι κατά το βράσιμο που επιταχύνει την επίτευξη θερμοκρασίας βρασμού.
- Σβήνουμε την ηλεκτρική εστία λίγα λεπτά νωρίτερα από την ολοκλήρωση του μαγειρέματος. Η εστία παραμένει ζεστή για αρκετή ώρα και το φαγητό μας θα συνεχίσει να ψήνεται.

Σημαντικό!



Ο ηλεκτρικός φούρνος μπορεί να καταναλώνει μέχρι και 2400 watt στη συνηθισμένη διάσταση των 60 εκατοστών. Το ρεύμα αυτό είναι αρκετό για να ανάψουν 40 λαμπτήρες πυρακτώσεως των 60 watt ή πολλαπλάσιοι νέου τύπου λαμπτήρες οικονομίας. Οπότε κάθε προσπάθεια για λιγότερο άνοιγμα της πόρτας και σβήσιμο του φούρνου 10 λεπτά νωρίτερα από το πέρας του μαγειρέματος είναι πραγματικά σημαντικό στην κατανάλωση ηλεκτρικού ρεύματος.

Συνέχεια

Χρήσιμα για την κουζίνα

Ψυγείο

- Αποφεύγουμε να ανοίγουμε την πόρτα συνέχεια προκαλώντας απώλεια ψύξης και ανάγκη συνεχούς λειτουργίας του μοτέρ του ψυγείου.
- Το ψυγείο θα πρέπει να βρίσκεται μακριά από πηγές θερμότητας όπως ο φούρνος ή το πλυντήριο πιάτων που μειώνουν την απόδοση του.
- Τα τρόφιμα πρέπει να τοποθετούνται σε θερμοκρασία δωματίου και ποτέ ζεστά.
- Σε περίπτωση που το ψυγείο δεν διαθέτει τεχνολογία αυτόματης απόψυξης, φροντίζουμε για τον τακτικό καθαρισμό του πάγου στους θαλάμους του.

Πλυντήριο πιάτων

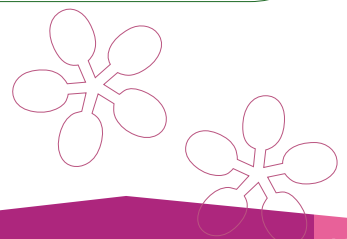
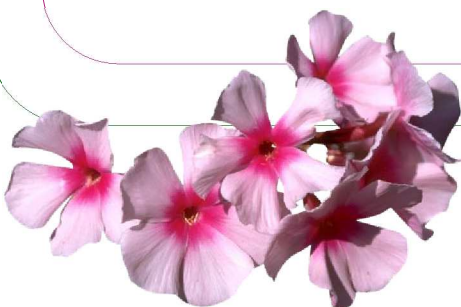
- Φροντίζουμε να είναι γεμάτο το πλυντήριο πιάτων πριν το θέσουμε σε λειτουργία.
- Αν υπάρχει δυνατότητα, συνδέουμε τη συσκευή σε παροχή ζεστού νερού (εφόσον το επιτρέπει η συσκευή), και ειδικά αν το ζεστό νερό προέρχεται από καύση φυσικού αερίου.
- Αν τα πιάτα μας δεν είναι ιδιαίτερα λερωμένα, χρησιμοποιούμε το Οικονομικό πρόγραμμα ή κάποιο μικρότερης διάρκειας κύκλο πλύσης.

Απορροφητήρας

Από την ίδια τη λειτουργία του απορροφητήρα δεν μπορούμε πρακτικά να εξοικονομήσουμε ενέργεια. Μπορούμε όμως από τη διάρκεια και τον τρόπο λειτουργίας του.

- ξεκινάμε τον απορροφητήρα λίγο πριν το μαγείρεμα ώστε να μην σκορπίσουμε τις οσμές στο χώρο και απαιτείται μεγαλύτερη ώρα λειτουργίας για τον καθαρισμό του αέρα.
- καθαρίζουμε τα φίλτρα λίπους της συσκευής τακτικά ώστε να αποδίδει καλύτερα.
- αν διαθέτουμε απορροφητήρα με πολύ δυνατή ισχύ τότε μπορούμε να έχουμε ένα παράθυρο της κουζίνας λίγο ανοιχτό δίνοντας ροή στον αέρα ώστε να έχουμε τη λιγότερη δυνατή απώλεια θερμοκρασίας από τους άλλους χώρους του σπιτιού.

Πέρα από τα παραπάνω, μεγαλύτερη οικονομία προσφέρουν οι συσκευές αερίου καθώς λειτουργούν με πόρους φθηνότερους, αποδοτικότερους κατά την καύση και φυσικά με τη λιγότερη επιβάρυνση στο περιβάλλον καθώς δεν υπάρχουν κατάλοιπα και το σημαντικότερο είναι ότι μειώνεται η χρήση ηλεκτρικής ενέργειας που, τουλάχιστον στη χώρα μας, προέρχεται από πόρους που μολύνουν το περιβάλλον.



Στην ιστοσελίδα...

Δείτε ή κατεβάστε το νέο κατάλογο προϊόντων σε μορφή pdf.

Διαθέσιμος εδώ και λίγο καιρό στην ιστοσελίδα μας είναι ο νέος κατάλογος είτε ολόκληρος σε ένα μεγάλο αρχείο ή χωρισμένος στους τομείς των προϊόντων σε μικρότερα αρχεία για τη δική σας διευκόλυνση.

Η ηλεκτρονική του μορφή δε διαφέρει από την έντυπη. Είναι πάντα και άμεσα διαθέσιμος και φυσικά, αν δεν σας είναι απαραίτητη μία έντυπη έκδοση, συμβάλλετε στην εξοικονόμηση χαρτιού και ενέργειας που απαιτείται για την παραγωγή της.



Τα νέα μας...

✿ Ένα βήμα ακόμη για το περιβάλλον!

Η γκάμα της AKS ανανεώνεται και ανεβαίνει κλάση! Όλοι οι νέοι φούρνοι της γκάμας είναι πλέον ενεργειακής κλάσης A, ακόμη και στα οικονομικότερα μοντέλα!

Με στόχο σε λίγο καιρό να αντικαταθούν όλα τα μοντέλα 60 εκατοστών που υπάρχουν στη σειρά των ηλεκτρικών φούρνων με προϊόντα κλάσης A, προχωράμε στην αναβάθμιση τους χωρίς αλλαγή στην λιανική τιμή τους!

Έτσι, κερδίζετε τριπλά με σταθερές τιμές, με οικονομία στην κατανάλωση ρεύματος και φυσικά με την εξοικονόμηση φυσικών πόρων.



Επικοινωνήστε

- ✿ Στείλτε μας τις προτάσεις και τα σχόλια σας με έναν από τους παρακάτω τρόπους:
- με ηλεκτρ. ταχυδρομείο freshmag@aks.gr
 - στο φαξ 2310 272851
 - ή στη διεύθυνση:
Α. Παχαδίρογλου, Διαλέπη 17, 546 21,
Θεσσαλονίκη



Ψυγεία

Νέα προϊόντα



AKS

ARF 60195 NF-E

Τα νέα ψυγεία της γκάμας AKS έρχονται για να σας προσφέρουν μια πλήρη πρόταση για την κουζίνα σας.

Υψηλή ποιότητα κατασκευής, απόδοση στη λειτουργία και μεγάλη χωρητικότητα θα καλύψουν την κάθε ανάγκη συντήρησης και κατάψυξης των τροφίμων σας.

Ευκολία στον καθαρισμό με την επίστρωση ενάντια στις δαχτυλιές και φυσικά με λειτουργία No-Frost



No
Frost

42db
Low noise

Mark
Resistant

EC
electronic

Ψυγειοκαταψύκτης πλάτους 60 εκατοστών **No Frost**

Ηλεκτρονικός έλεγχος με εξωτερική οθόνη LED

Κατανομή αέρα στο θάλαμο συντήρησης με σύστημα AirFlow

4 γυάλινα ασφαλείας ράφια συντήρησης, 4 διαφανή ράφια πόρτας

2 φρουτοθήκες, 1 αβγοθήκη,

3 διαφανή συρτάρια κατάψυξης, 1 συρτάρι για παγάκια, 1 παγοθήκη

Θήκη στην πόρτα της κατάψυξης

Κλιματική κατηγορία: ST

Κατηγορία κατάψυξης 4 αστέρων

Δυνατότητα ψύξης 5 κιλά / 24ωρο

Επίπεδο θορύβου: 42db

Πόρτα και χερούλι αναστρέψιμης φοράς

Ρυθμιζόμενα ποδαρικά

Ανοξειδωτή επιφάνεια πόρτας

Επένδυση πόρτας ενάντια στις δαχτυλιές

Πλευρικά σε χρώμα ανοξειδωτο

Ψυκτικό αέριο νέου τύπου

Ενεργειακή κλάση A+

Χωρητικότητα καθαρή: 300 λίτρα

Συντήρησης: 211 λίτρα

Κατάψυξης: 89 λίτρα

Διαστάσεις ΠxYxB - 600x1950x595



www.aks.gr/freshmag

Απρ - Ιουν 10

Τεύχος 12

AKS Οικιακές Συσκευές
Α. Παχαδίρογλου
Διαλέττη 17, 546 21
Θεσσαλονίκη

 **2310 266265**

 **2310 272851**

info@aks.gr

Κάθε δυνατή προσπάθεια έχει γίνει για την αποφυγή λαθών.
Η εταιρεία δε φέρει ευθύνη για τυχόν λάθη κατά την επεξεργασία
και προβολή του αρχείου.
Ο οδηγός αγοράς αποτελεί μία ενδεικτική πρόταση χωρίς
παραπέρα δεσμεύσεις.
Το περιεχόμενο δημιουργήθηκε με βάση τις συσκευές AKS.

