

# Fresh mag.



*...χρήσιμα, γευστικά, ενημερωτικά*

Ιαν - Μαρ 09

Τεύχος 7

# Καλώς ήρθατε!



Μία νέα χρονιά ξεκινάει και μαζί το Fresh mag φέρνει για ακόμη μια φορά χρήσιμα και ενδιαφέροντα νέα!

Μια καινούρια κατηγορία προϊόντων AKS κάνει την εμφάνισή της με δύο νέα μοντέλα. Τα νέα πλυντήρια πιάτων έρχονται στην κουζίνα σας για να σας βοηθήσουν στο πλύσιμο των σκευών σας! Γνωρίστε τα, με αναλυτική περιγραφή και επιπλέον φωτογραφίες.

Με την ευκαιρία αυτή των νέων αυτών προϊόντων, ο τομέας Χρήσιμα για την κουζίνα θα σας παρουσιάσει κάποιες γενικές πληροφορίες για τη σωστή χρήση των πλυντηρίων πιάτων.

Μην παραλείψετε να διαβάσετε σε αυτό το τεύχος τον οδηγό αγοράς που ασχολείται με την επιλογή μεταξύ ελεύθερης και εντοιχιζόμενης συσκευής.

Και όπως πάντα δύο συνταγές, τα νέα μας και κάτι από την ιστοσελίδα μας.

Καλή ανάγνωση!

AKS Οικιακές Συσκευές

## Διαβάστε...

Γνωριμία με τα προϊόντα  
> πλυντήρια πιάτων

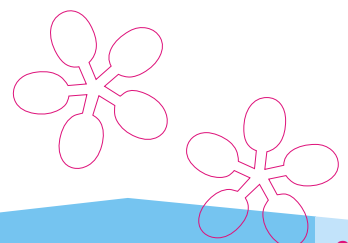
Οδηγός αγοράς  
> εντοιχιζόμενη ή ελεύθερη συσκευή;

Κάτι γευστικό  
> μαγειρεύουμε Πιτάκια με τυρί και ζαμπόν και Τρίγωνα με αμύγδαλα

Χρήσιμα για την κουζίνα  
> χρήση πλυντηρίου πιάτων

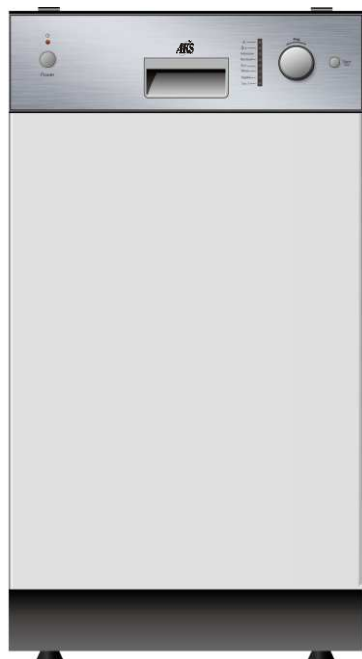
Στην ιστοσελίδα μας  
> νέα κατηγορία προϊόντων

Τα νέα μας  
> για να είστε ενήμεροι!



Γνωρίζοντας...

Νέα πλυντήρια πιάτων



Εντοιχιζόμενο πλυντήριο πιάτων 45 εκατ  
 6 προγράμματα λειτουργίας  
 Επιλογή 3 σε 1  
 Χωρητικότητα 8 σερβίσιων  
 Ηλεκτρονικός χειρισμός  
 Βαλβίδα ασφαλείας διαρροής νερού Aqua Stop  
 Ρυθμιζόμενο επάνω καλάθι  
 Αναδιπλούμενα μέρη στο κάτω καλάθι  
 3 ψεκαστήρες πλύσης  
 Ανοξειδωτος χώρος πλύσης  
 Ένδειξη πλήρωσης αλατιού  
 Ένδειξη πλήρωσης σπιλβωτικού  
 Ρυθμιζόμενα ποδαρικά  
 Ενεργειακή κλάση A  
 Ανοξειδωτη πρόσοψη

**Aqua  
STOP**

Τα νέα πλυντήρια πιάτων έρχονται να συμπληρώσουν στη γκάμα της AKS μία ακόμη κατηγορία προϊόντων και να σας προσφέρουν περισσότερη ευκολία στη κουζίνα.

 **ADB 4506**

Μετά από αρκετή αναζήτηση ποιότητας και τεχνολογίας, τόσο στη κατασκευή όσο και στη λειτουργία, προστέθηκαν αρχικά δύο μοντέλα στα 45 εκατοστά πλάτος, ένα εντοιχιζόμενο και ένα ελεύθερο.

Τα δύο αυτά μοντέλα διαθέτουν χαρακτηριστικά που θα σας δώσουν λύση στο πλύσιμο των πιατικών σας. Τα 3 σημεία ψεκασμού για ακόμη καλύτερο πλύσιμο, τα προγράμματα λειτουργίας και ο εύκολος χειρισμός προσφέρουν λειτουργικότητα στην καθημερινή χρήση του. Απλές ενδείξεις λειτουργίας, πλήρωσης αλατιού, σπιλβωτικού και απορρυπαντικού δίνουν άμεση εικόνα της κατάστασης και των αναγκών του πλυντηρίου χωρίς να δυσκολεύουν τη χρήση. Τα αναδιπλούμενα μέρη που διαθέτουν τα καλάθια πλύσης βοηθούν στην εύκολη τοποθέτηση σκευών διαφόρων μεγεθών.

Χαρακτηριστικά όπως η ανοξειδωτη κοιλότητα του χώρου πλύσης και το τριπλό φίλτρο αποχέτευσης συμβάλουν στη μακρά ζωή της συσκευής.



Γνωρίζοντας...

Νέα πλυντήρια πιάτων



Ελεύθερο πλυντήριο πιάτων 45 εκατ  
 6 προγράμματα λειτουργίας  
 Επιλογή 3 σε 1  
 Χωρητικότητα 8 σερβίσιων  
 Ηλεκτρονικός χειρισμός  
 Βαλβίδα ασφαλείας διαρροής νερού Aqua Stop  
 Ρυθμιζόμενο επάνω καλάθι  
 Αναδιπλούμενα μέρη στο κάτω καλάθι  
 3 ψεκαστήρες πλύσης  
 Ανοξειδωτος χώρος πλύσης  
 Ένδειξη πλήρωσης αλατιού  
 Ένδειξη πλήρωσης σπιλβωτικού  
 Ρυθμιζόμενα ποδαρικά  
 Ενεργειακή κλάση A  
 Ανοξειδωτη πρόσοψη και πόρτα  
 Πλαϊνές πλευρές σε ασημένιο χρώμα



Η ελεύθερη συσκευή διαθέτει κοινά χαρακτηριστικά λειτουργίας με την εντοιχιζόμενη, με επιπλέον το επάνω και τα πλαϊνά μέρη σε χρώμα ασημί και την πόρτα ανοξειδωτη.

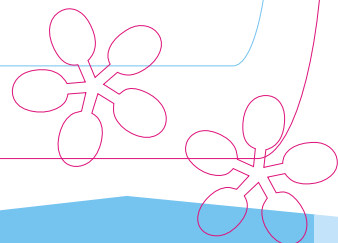
ADF 4506



Εύκολος χειρισμός με φωτεινές ενδείξεις



Ανοξειδωτη πρόσοψη και πόρτα. Σε ανάλογο χρώμα οι πλευρικές και το πάνω μέρος του πλυντηρίου πιάτων για καλύτερο αισθητικό αποτέλεσμα



Γνωρίζοντας...

Νέα πλυντήρια πιάτων



Η ανοξείδωτη κοιλότητα του πλυντηρίου και το τριπλό φίλτρο αποχέτευσης εξασφαλίζουν τη μακρά ζωή της συσκευής



Ο επάνω, τρίτος ψεκαστήρας νερού, προσφέρει πλύσιμο από όλα τα σημεία στα πιάτα σας



Οι θήκες απορρυπαντικού και σιλβωτικού



Το έξυπνο σύστημα ευθυγράμμισης / αλφαδιάσματος της εντοιχιζόμενης συσκευής από το εμπρόσθιο μέρος προσφέρει ακρίβια και ευκολία κατά την εγκατάστασή της



## Οδηγός Αγοράς

Ελεύθερες και εντοιχιζόμενες συσκευές

Στην αγορά σήμερα υπάρχει μια μεγάλη ποικιλία από ελεύθερες και εντοιχιζόμενες συσκευές για την κουζίνα.

Ως ελεύθερες συσκευές νοούνται αυτές που είναι αυτόνομες και δεν απαιτείται κάποιο ντουλάπι για να τοποθετηθούν και να στηριχτούν.

Αντιθέτως, στις εντοιχιζόμενες συσκευές υπάρχει ειδικό ντουλάπι προσαρμοσμένο στις διαστάσεις της κάθε συσκευής, όπου και τοποθετείται η συσκευή και σε ορισμένες περιπτώσεις καλύπτεται η προσοπή της από την αντίστοιχη πόρτα του επίπλου κουζίνας, δηλαδή κρύβεται όπως πχ σε μοντέλα πλυντηρίων πιάτων, ρούχων και ψυγείων.



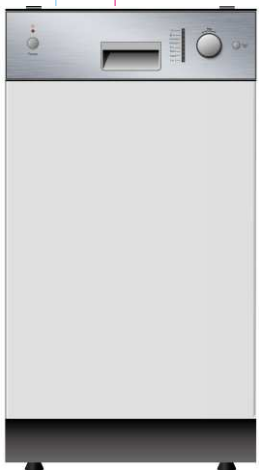
Η κύρια λειτουργία της συσκευής και στις δυο περιπτώσεις παραμένει ίδια. Για πολλά χρόνια η ελεύθερη συσκευή ήταν η επικρατέστερη επιλογή για όλες τις μεγάλες συσκευές της κουζίνας (όπως ψυγείο, φούρνος, πλυντήριο πιάτων κτλ). Στην πορεία η αναζήτηση για σχεδιαστικά καλύτερες προτάσεις οδήγησε σε επιλογή συσκευών που μπορούν να εντοιχιστούν στο έπιπλο της κουζίνας και να δώσουν ένα ολοκληρωμένο αισθητικά αποτέλεσμα. Οι εντοιχιζόμενες συσκευές αποτέλεσαν τη λύση. Τι όμως είναι προτιμότερο για το δικό μας χώρο και ποια κριτήρια θα μπορούσαμε αρχικά να έχουμε για την έρευνα αγοράς μας;

Ο χώρος μας

Δύο σημαντικούς παράγοντες θα μπορούσαμε να λάβουμε υπόψη σχετικά με το χώρο μας. Ο πρώτος είναι το χρονικό διάστημα που θα μείνουμε στο σπίτι. Σε περίπτωση που το σπίτι μας ανήκει, σίγουρα μπορούμε να επενδύσουμε σε ένα καλύτερο έπιπλο κουζίνας και σε συσκευές εντοιχιζόμενες, αφού οι μεταφορά τους δε θα γίνει σε σχετικά σύντομο χρονικό διάστημα.

Αντιθέτως σε περίπτωση που νοικιάζουμε το σπίτι, ίσως θα ήταν προτιμότερο να έχουμε μια συσκευή που μπορεί να μετακινηθεί πιο εύκολα.

Στη δεύτερη περίπτωση, φυσικά θα πρέπει να δούμε και τι έπιπλο κουζίνας υπάρχει ήδη εγκαταστημένο.



Συνέχεια...



## Οδηγός Αγοράς

Ο δεύτερος παράγοντας είναι η διάσταση της κουζίνας. Σε έναν άνετο χώρο όπου υπάρχει η δυνατότητα να έχουμε αρκετά ντουλάπια ή πάγκο εργασίας, η εντοιχιζόμενη συσκευή σίγουρα δεν αποτελεί πρόβλημα πχ ο φούρνος μπορεί να τοποθετηθεί επάνω στο πάγκο και σε άλλο σημείο από την εστία, χωρίς να μας απασχολεί ο χώρος που καταλαμβάνουν.

Όμως σε ένα μικρό χώρο, ψάχνουμε πάντοτε λειτουργικές λύσεις, οπότε μπορεί να επιλέξουμε μία 50 εκατοστών κουζίνα ή απορροφητήρα εντοιχιζόμενο με σκοπό να κάνουμε χρήση του επάνω ντουλαπιού.

### Διάρκεια χρήσης των συσκευών

Σε εξοχικές κατοικίες η διάρκεια που χρησιμοποιείται μια συσκευή είναι κατά πολύ μικρότερη από ότι σε μια μόνιμη κατοικία. Η επιλογή μιας φθηνής ελεύθερης συσκευής, που υπάρχουν σε πληθώρα, μπορεί να είναι αρκετή για το μικρό χρόνο που χρησιμοποιείται.

### Δυνατότητες και επιλογές

Τα περισσότερα πλέον χαρακτηριστικά της κάθε κατηγορίας συσκευών (ψυγεία, πλυντήρια, κτλ) μπορούμε να τα βρούμε εξίσου σε ελεύθερες και εντοιχιζόμενες συσκευές με μικρές ίσως διαφορές και ίσως με κάποιες εξαιρέσεις που θα δούμε παρακάτω. Για κάθε κατηγορία συσκευής θα μπορούσαμε να αναφέρουμε διάφορα χαρακτηριστικά, όμως είναι προτιμότερο να εστιάσουμε σε αυτά όπου υπάρχει ουσιαστική σύγκριση.

Το καλύτερο που μπορούμε να κάνουμε είναι να δούμε την κάθε συσκευή της κουζίνας ξεχωριστά, ώστε να καταλάβουμε τις διαφορές.



Συνέχεια...

## Οδηγός Αγοράς

Ο παρακάτω πίνακας χωρίζει τις κατηγορίες σε Ψήσιμο: φούρνοι, εστίες, κουζίνες, Ψύξη: ψυγεία / καταψύκτες, Εξαερισμό: απορροφητήρες και Πλύσιμο: πλυντήρια πιάτων / ρούχων και μας δίνει μια εικόνα για αυτές.

	Ψήσιμο*		Ψύξη		Εξαερισμός	Πλύσιμο
Κύρια διαφορά	Συνδυασμοί	Λειτουργικότητα	Διαστάσεις	Απόδοση	Αισθητική / λειτουργικότητα	Αισθητική
Ελεύθερες συσκευές	Τυποποιημένο μοντέλο με σταθερά χαρακτηριστικά	Ολική αντικατάσταση της συσκευής σε περίπτωση μεγάλης βλάβης  Μετακίνηση για καλύτερο καθαρισμό του χώρου	Πληθώρα μεγεθών ειδικά προς το ύψος της συσκευής	Υπάρχει καλύτερος αερισμός της συσκευής και μπορεί να αποδώσει αποτελεσματικότερα σε ζεστό καιρό	Ποικιλία μοντέλων με υψηλό σχεδιασμό και απόδοση **	Πλήρως εμφανής συσκευή Υπάρχει δυνατότητα επιλογής χρώματος για καλύτερο συνδυασμό με τις υπόλοιπες συσκευές
Εντοιχιζόμενες συσκευές	Δυνατότητα επιλογής διαφόρων συνδυασμών φούρνου - εστίας	Αντικατάσταση μόνο της χαλασμένης συσκευής, πχ εστία  Δυνατότητα τοποθέτησης του φούρνου στο ύψος του πάγκου	Περιορισμένες συσκευές με σχετικά κοινές διαστάσεις		Δυνατότητα πλήρης κάλυψης της συσκευής και χρήση μέρους του ντουλαπιού	Μερική ή πλήρης ενσωμάτωση στο έπιπλο χωρίς εμφανή μέρη και σωληνώσεις

\*δεν περιλαμβάνει φούρνους μικροκυμάτων.

\*\* αφορά απορροφητήρες καμίνια / επιτοίχιους



Γενικά, θα μπορούσαμε να καταλήξουμε ότι για κάθε κατηγορία συσκευής (ψυγεία, φούρνοι κτλ) θα πρέπει να δούμε ξεχωριστά το τι είναι προτιμότερο να επιλέξουμε καθώς υπάρχουν κάποια χαρακτηριστικά που τη διαφοροποιούν μεταξύ ελεύθερου και εντοιχισμένου, και πάντοτε θέτοντας κάποια κριτήρια προσαρμοσμένα στις ανάγκες μας.



**...κάτι γευστικό!**

**Πιτάκια με τυρί και ζαμπόν**

Υλικά  
 400 γραμ αλεύρι  
 100 γραμ βούτυρο  
 4 αυγά  
 300 γραμ τυρί φέτα ή μυζήθρα  
 150 γραμ ζαμπόν κομμάτι  
 100 γραμ κίτρινο τυρί  
 λάδι  
 λίγο μαϊντανό  
 αλάτι, πιπέρι

**Εκτέλεση**

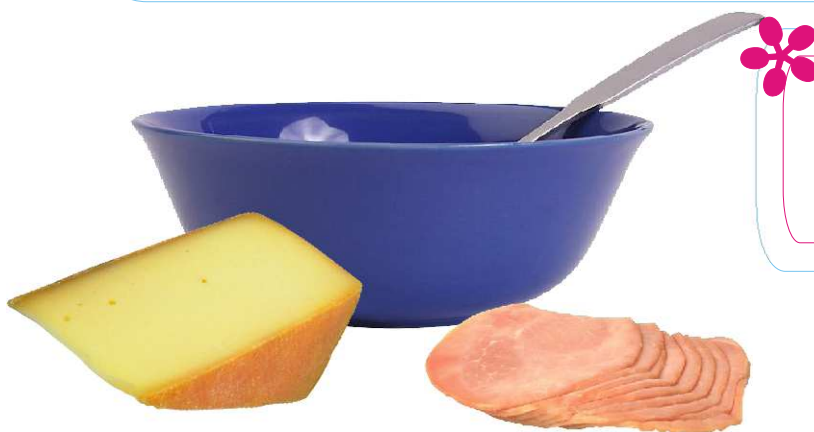
Κόβουμε το βούτυρο σε μικρά κομμάτια και το αφήνουμε να μαλακώσει.  
 Σε ένα μεγάλο μπολ ρίχνουμε το αλεύρι, αραιώνοντας το στο κέντρο ώστε να σχηματιστεί σαν λακούβα. Ρίχνουμε τα 2 αυγά στο κέντρο, λίγο αλάτι και το μαλακό, πλέον, βούτυρο.  
 Ανακατεύουμε τα υλικά μαζί και ζυμώνουμε, προσθέτοντας αλεύρι αν χρειαστεί, μέχρι η ζύμη να γίνει ομοιογενής και ελαστική.  
 Βάζουμε τη ζύμη σε ζεστό μέρος, σκεπασμένη, για να φουσκώσει για περίπου μισή ώρα.

Στη συνέχεια κόβουμε σε μικρά κομμάτια ή τρίβουμε το ζαμπόν στο χονδρό του τρίφτη.  
 Σε ένα μπολ βάζουμε το τυρί/μυζήθρα και πατάμε με ένα πιρούνι να διαλυθεί.  
 Προσθέτουμε τα υπόλοιπα αυγά, το κίτρινο τυρί και το ζαμπόν και ανακατεύουμε καλά.  
 Ρίχνουμε το μαϊντανό, αλάτι και πιπέρι.

Χωρίζουμε τη ζύμη στα δύο και την ανοίγουμε σε 2 φύλλα με έναν πλάστη, πάνω σε επιφάνεια που έχουμε αλευρώσει.  
 Με ένα μεγάλο κουτάλι βάζουμε από το μείγμα μας σχηματίζοντας βουναλάκια σε ίσες αποστάσεις και σκεπάζουμε με το δεύτερο φύλλο. Παίρνουμε ένα κουπ πατ και κόβουμε τα πιτάκια. Κλείνουμε γύρω τα πιτάκια με τα δάχτυλά μας.  
 Τη ζύμη που περίσσεψε, την ανοίγουμε ξανά φύλλο και επαναλαμβάνουμε τη διαδικασία.

Σε μια κατσαρόλα βάζουμε αρκετό λάδι και σε μέτρια φωτιά τηγανίζουμε από τις δύο πλευρές τα πιτάκια.  
 Όταν τα βγάλουμε, τα τοποθετούμε σε απορροφητικό χαρτί για να απορροφηθεί το περίσσιο λάδι.

Επισκεφθείτε από το [www.aks.gr/recipes](http://www.aks.gr/recipes) και βρείτε περισσότερες συνταγές και προτάσεις κάθε εβδομάδα.



## ...κάτι γευστικό!

### Τρίγωνα με αμύγδαλα

#### Υλικά

½ κιλό φύλλο κρούστας  
1 φλιτζάνι λιωμένο βούτυρο  
3 φλιτζάνια αμυγδαλόψιχα  
1 ½ φλιτζάνι ζάχαρη  
3 κουτ σούπας ανθόνερο  
3 κρόκους αυγών  
Λίγη βανίλια  
Ζάχαρη άχνη  
Κανέλλα σε σκόνη

#### Εκτέλεση

Σε ένα μικρό μπολ ανακατεύουμε τη ζάχαρη, την αμυγδαλόψιχα, λίγη βανίλια και το ανθόνερο.

Χτυπάμε τους κρόκους και προσθέτουμε το μείγμα της αμυγδαλόψιχας σιγά σιγά ανακατεύοντας.

Παίρνουμε δύο φύλλα και αφού τα στρώσουμε τα αλείφουμε με βούτυρο και τα δύο.

Κόβουμε σε 6 λωρίδες κατά μήκος και με ένα μικρό κουτάλι βάζουμε από τη γέμιση λίγη στην μία άκρη. Διπλώνουμε σχηματίζοντας τρίγωνο μέχρι την άλλη άκρη.

Ψήνουμε σε βουτυρωμένο ταψί ή λαδόχαρτο στον ζεστό αέρα για περίπου 20 λεπτά στους 170 βαθμούς, μέχρι να ροδίσουν.

Με το που τα βγάλουμε από το φούρνο και είναι ακόμη ζεστά πασπαλίζουμε με άχνη ζάχαρη και κανέλλα.



Επισκεφθείτε το [www.aks.gr/recipes](http://www.aks.gr/recipes) και στείλτε μας τη δική σας συνταγή.

## Χρήσιμα για την κουζίνα

### Σωστή χρήση του πλυντηρίου πιάτων

Το πλυντήριο πιάτων αποτελεί μία πολύ χρήσιμη βοηθητική συσκευή μέσα στη κουζίνα καθώς μειώνει το χρόνο που δαπανάται για το πλύσιμο των σκευών και εξοικονομείται τόσο ενέργεια όσο και χρήματα.

Για το καλύτερο όμως αποτέλεσμα τόσο στο πλύσιμο όσο και στη διατήρηση της συσκευής είναι καλό να ακολουθήσουμε κάποιες γενικές οδηγίες.

### Λειτουργία

Σημαντικό είναι, όπως βέβαια και σε οποιαδήποτε καινούρια συσκευή αγοράσουμε, να διαβάσουμε τις οδηγίες χρήσεως καθώς θα μας ενημερώσουνε για οτιδήποτε σχετικό με τα χαρακτηριστικά και τον τρόπο λειτουργίας της και θα αποφύγουμε έτσι προβλήματα ή και ζημίες.

Τα περισσότερα πλυντήρια πιάτων (ειδικά αυτά των 45 ή 60 εκατ) διαθέτουν διάφορα προγράμματα λειτουργίας δίνοντας μας λύσεις για σωστό αποτέλεσμα με τη μικρότερη δυνατή σπατάλη ενέργειας και συνεπώς χρημάτων. Διαβάστε τα προγράμματα και επιλέξτε αυτό που είναι καταλληλότερο για το είδος των πιατικών σας.

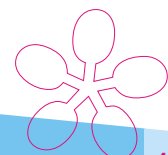
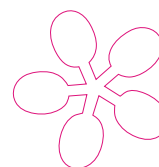
### Χρήση

Ακολουθώντας κάποιες απλές συμβουλές μπορείτε να κάνετε τη χρήση της συσκευής εύκολη και αποδοτική. Πέρα από αυτά που θα βρείτε σε οδηγίες χρήσεως θυμηθείτε ότι το πλυντήριο πιάτων δεν είναι σκουπιδοφάγος και θα πρέπει να απομακρύνετε υπόλοιπα φαγητών και τυχόν σκουπίδια.

Προσπαθήστε να μην παραφορτώνετε τη συσκευή σας καθώς θα εμποδιστεί ο σωστός καθαρισμός τους και το τελικό αποτέλεσμα. Τοποθετείστε τα σκεύη με τρόπο που να μην καλύπτει το ένα το άλλο και προτιμήστε σε περίπτωση που έχετε αρκετά σκεύη για πλύσιμο να κάνετε και έναν ακόμη κύκλο πλύσης. Θα πρέπει να προσέχουμε να μην στραβώνουμε με το βάρος ή το σχήμα τα καλάθια πλύσης και να βάζουμε τα σκεύη στις αντίστοιχες υποδοχές.



Χρησιμοποιήστε την ειδική θήκη που υπάρχει εντός του πλυντηρίου πιάτων για τις ταμπλέτες καθαρισμού 3 σε 1 ή άλλες πολυ-ταμπλέτες. Διαβάστε προσεκτικά τις οδηγίες χρήσεως!



### Χρήσιμα για την κουζίνα

Να θυμάστε ότι ένα πλυντήριο πιάτων που δεν λειτουργεί σε καθημερινή βάση κρατάει μυρωδιές και με την πάροδο ημερών ξεραίνονται τα λίπη στα σκεύη και για αυτό θα ήταν καλό να κάνετε κάποια πρόπλυση πριν τη κύρια πλύση.

Επίσης, είναι σημαντικό να προσέχουμε τη σωστή δοσολογία τόσο των απορρυπαντικών όσο και του αποσκυρηντικού και στιλβωτικού. Μην παραμελείτε να διαβάζετε τις οδηγίες που υπάρχουν πάνω στη συσκευασία τους. Ένα συχνό λάθος που κάνουμε είναι να χρησιμοποιούμε ταμπλέτες απορρυπαντικού, οι οποίες περιέχουν και στιλβωτικό ενώ ταυτόχρονα να μην ρυθμίζουμε στο ελάχιστο την ποσότητα στη θήκη στιλβωτικού με αποτέλεσμα να μην έχουμε το επιθυμητό αποτέλεσμα.

### Καθημερινή φροντίδα

Γενικά το πλυντήριο πιάτων δεν έχει μεγάλες απαιτήσεις ως προς τον καθαρισμό του καθώς καθαρίζεται με τον καθημερινό κύκλο πλύσης και τα απορρυπαντικά που χρησιμοποιούμε. Παρόλα αυτά θα πρέπει να ελέγχουμε και να φροντίζουμε συστηματικά το σύστημα φίλτρων. Καθαρά φίλτρα σημαίνει καλύτερη πλύση και λιγότερες φθορές σε αντιστάσεις και σωληνώσεις.

Και μην ξεχνάτε να διαβάζετε τις οδηγίες χρήσεως της συσκευής και να ανατρέχετε σε αυτές για αναλυτικές οδηγίες για τη συντήρησή της.



*Στην ιστοσελίδα...*

Όπως είχαμε υποσχεθεί στο προηγούμενο τεύχος την εμφάνισή της έκανε μια νέα κατηγορία συσκευών στην ιστοσελίδα μας και γενικότερα στη γκάμα προϊόντων της AKS.

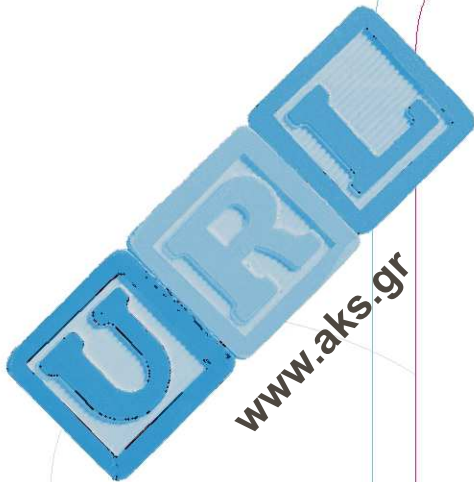
Η κατηγορία αυτή είναι τα πλυντήρια πιάτων που αρχικά ξεκινάει με την παρουσίαση δύο μοντέλων στα 45 εκατοστά, ένα εντοιχιζόμενο και ένα ελεύθερο, σε ανοξειδωτο χρώμα.

Σιγά σιγά στη γκάμα θα προστεθούν και νέα μοντέλα μεγαλύτερης διάστασης και σύντομα θα δείτε και ακόμη μία νέα κατηγορία προϊόντων στοχεύοντας στη δημιουργία μια πλήρης γκάμας μεγάλων συσκευών για την κουζίνα.



**Πλυντήρια πιάτων**

Τα πλυντήρια πιάτων μπορείτε να δείτε από το μενού Προϊόντα και στη συνέχεια επιλέγοντας την αντίστοιχη κατηγορία και το μοντέλο της συσκευής. Φυσικά, όπως για όλα τα προϊόντα, οδηγίες χρήσεως, τεχνικά χαρακτηριστικά και συμβουλές μπορείτε να βρείτε στο μενού της Εξυπηρέτησης πελάτων.



*Τα νέα μας...*

- \* Μην παραλείψετε να δείτε τις νέες κουζίνες αερίου και μεικτές στη νέα σειρά προϊόντων!!!

*Επικοινωνήστε*

- \* Στείλτε μας τις προτάσεις και τα σχόλια σας με έναν από τους παρακάτω τρόπους:
  - με ηλεκτρ. ταχυδρομείο [freshmag@aks.gr](mailto:freshmag@aks.gr)
  - στο φαξ 2310 272851
  - ή στη διεύθυνση: Α. Παχαδίρογλου, Διαλέπτη 17, 546 21, Θεσσαλονίκη





**Fresh mag.**



**[www.aks.gr/freshmag](http://www.aks.gr/freshmag)**

Ιαν - Μαρ 09

Τεύχος 7

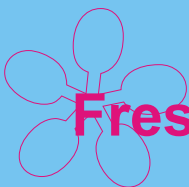
**AKS Οικιακές Συσκευές  
Α. Παχαδίρογλου  
Διαλέττη 17, 546 21  
Θεσσαλονίκη**

 **2310 266265**

 **2310 272851**

**info@aks.gr**

Κάθε δυνατή προσπάθεια έχει γίνει για την αποφυγή λαθών.  
Η εταιρεία δε φέρει ευθύνη για τυχόν λάθη κατά την επεξεργασία  
και προβολή του αρχείου.  
Ο οδηγός αγοράς αποτελεί μία ενδεικτική πρόταση χωρίς  
παραπέρα δεσμεύσεις.  
Το περιεχόμενο δημιουργήθηκε με βάση τις συσκευές AKS.



**Fresh mag.**

