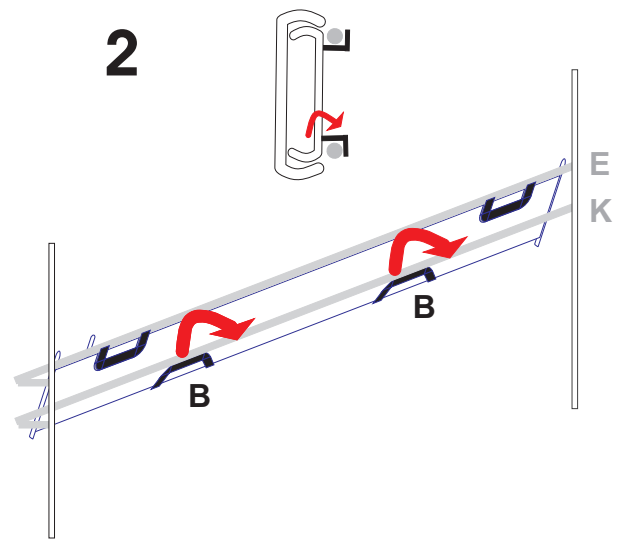
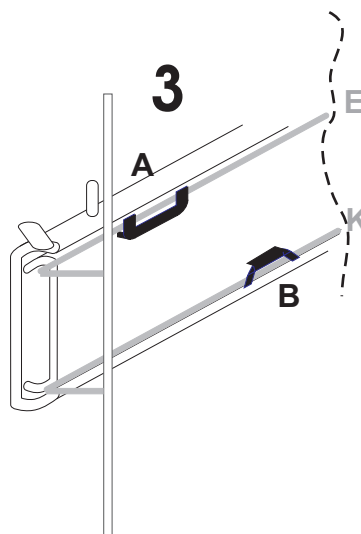


Με μικρή κλίση του ενός βραχίονα βαγονέτου γαντζώστετα σημεία A στη σχάρα E (εικόνα 1), προσέχοντας τη φορά του συρόμενου μέρους.



Στη συνέχεια, γαντζώστε τα σημεία B στη σχάρα K (εικόνα 2), πιέζοντας τα έως ότου ασφαλίσουν.



Η εικόνα 3 δείχνει την τελική θέση των σημείων A και B επάνω στην πλευρική σχάρα στήριξης.  
Προσοχή! Τα A και B έχουν αντίθετη φορά γαντζώματος.

Για να αφαιρέσετε το βραχίονα βαγονέτου ακολουθήστε την αντίστροφη ακριβώς διαδικασία.